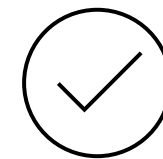


Eksempler på dårlige og gode forhold for cyklister i Sønderborg

Og forslag til nye Cykelstier



Udarbejdet af Dansk Cyklistforbunds
Sønderborg afdeling



**Velfungerende cykeloverkørsel hvor Mommarmark
banestien krydser Huholt i Vollerup.**



Der er god plads til at lave en cykelsti i begge sider på Augustenborg landevej.



Tilsvarende på Præstegårdsvej - i stedet har man valgt at lave en decideret "cykelspærring" ved Børnehuset.



Cykelstien går direkte ud i en højresvingsbane i det stærkt trafikerede kryds ved Grundtvigs Allé.



**Manglende vedligeholdelse af den blå
cykelbanemarkering på Alsgade.**



Strækningen fra Alsgade via Løngangen og Holger Drachmanns Gade til Kongevejen er reelt alt for farlig for cyklister.



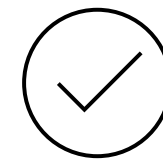
Der er meget lidt plads til cyklister, der skal stoppe for at vente på at kunne køre ned ad Kirkebakken.



Holger Drachmanns Gade er en usikker del af skolevejen til både Ahlmanns skolen og Statsskolen.



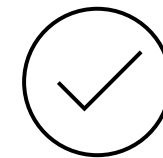
Der savnes en sikker overkørsel fra Jernbanegade til cykelstien ved rutebilstationen.



Velfungerende cykelunderføring.



Der savnes en sikker overkørsel ved Goethesgade.



Cyklisterne skal ikke vente længe på grønt i dette kryds.



Denne del af Sundsmarksvej er skiltet som en supercykelrute; men parkering er ikke forbudt.



Sundsmarksvej igen - var dette forudset da afstriberingen blev lavet?



Sundsmarksvej igen - man kommer langt ud på vejen, når man skal uden om en parkeret bil med en cykeltrailer.



Brillevejs udkørsel i Brovej øst for Egersundsbroen. Cyklisten har meget svært ved at se biler som kører frem mod hjåttænderne.



Brillevejs udkørsel igen - Der mangler en sikker cykelstioverkørsel.



Der er ingen skiltning af den dobbeltrettede cykelsti på den modsatte side af vejen, når man kommer fra Fjelby til Kegnæsvej.



Og skal man mod Skovby, må man først et stykke i modsat retning og dernæst lave et skarpt 180° sving. Mange vælger i stedet at cykle på vejen.



Afslutningen af cykelstien fra Tandslet mod Skovby kunne forbedres.



Kegnæsvej til og fra Kegnæs.



Man skal slå et skarpt sving for at komme ind på cykelstien, som stopper / krydser vejen efter 50m. Afslutningen i modsat retning er ikke cyklistvenlig.



Skovbyvej mod Kegsnæsvej.



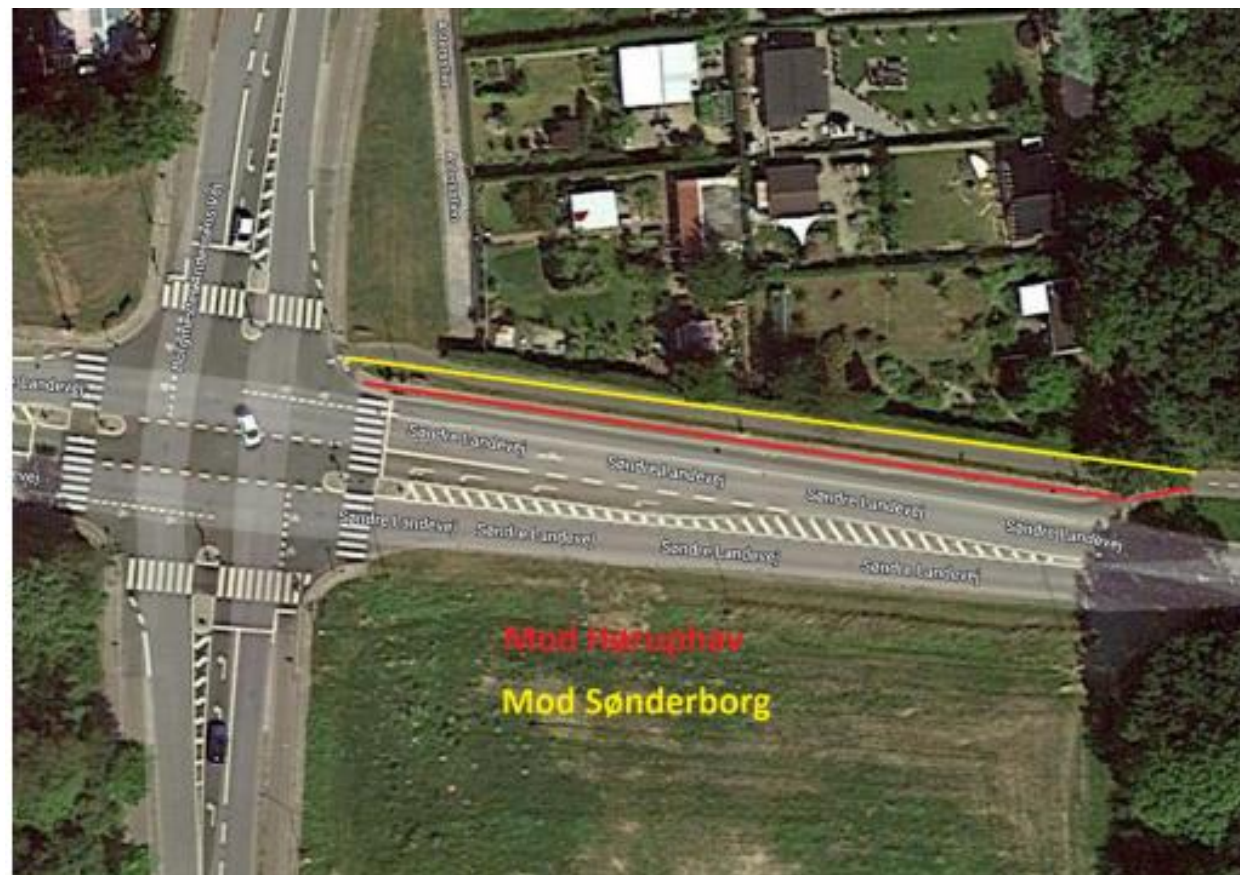
Endnu en dårlig cykelstiafslutning, hvor stien bliver til fortov. Eneste advarsel til cyklisterne er skiltet, og mange trækker ud på vejen før afslutningen.

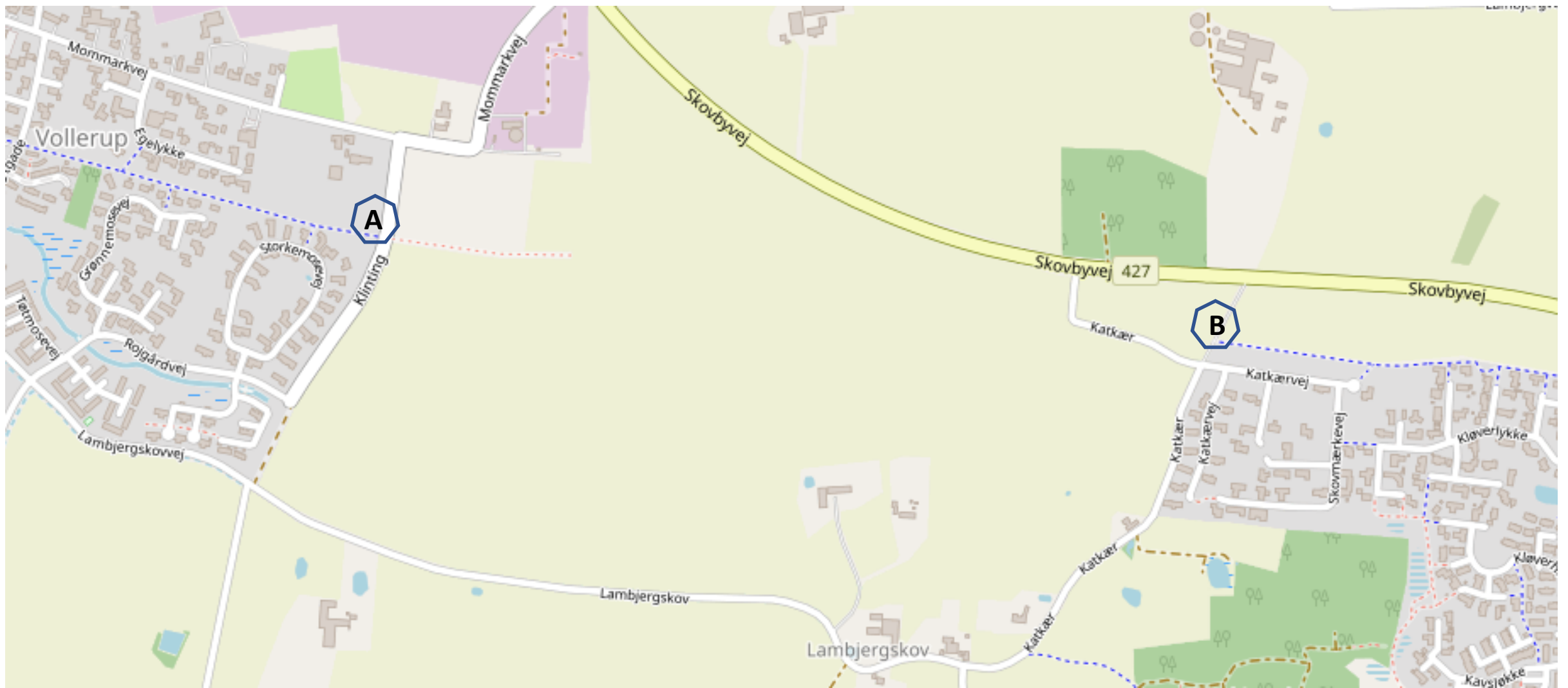
Cyklister fra Sønderborg, som skal ind på den dobbeltrettede cykelsti, skal holde tilbage for cyklister fra Høruphav; men mange kører mod færdselsretningen.



Sdr. Landevej ved
Borgmester Andersens Vej

Kan ændres ved at bytte om på retningen ↓





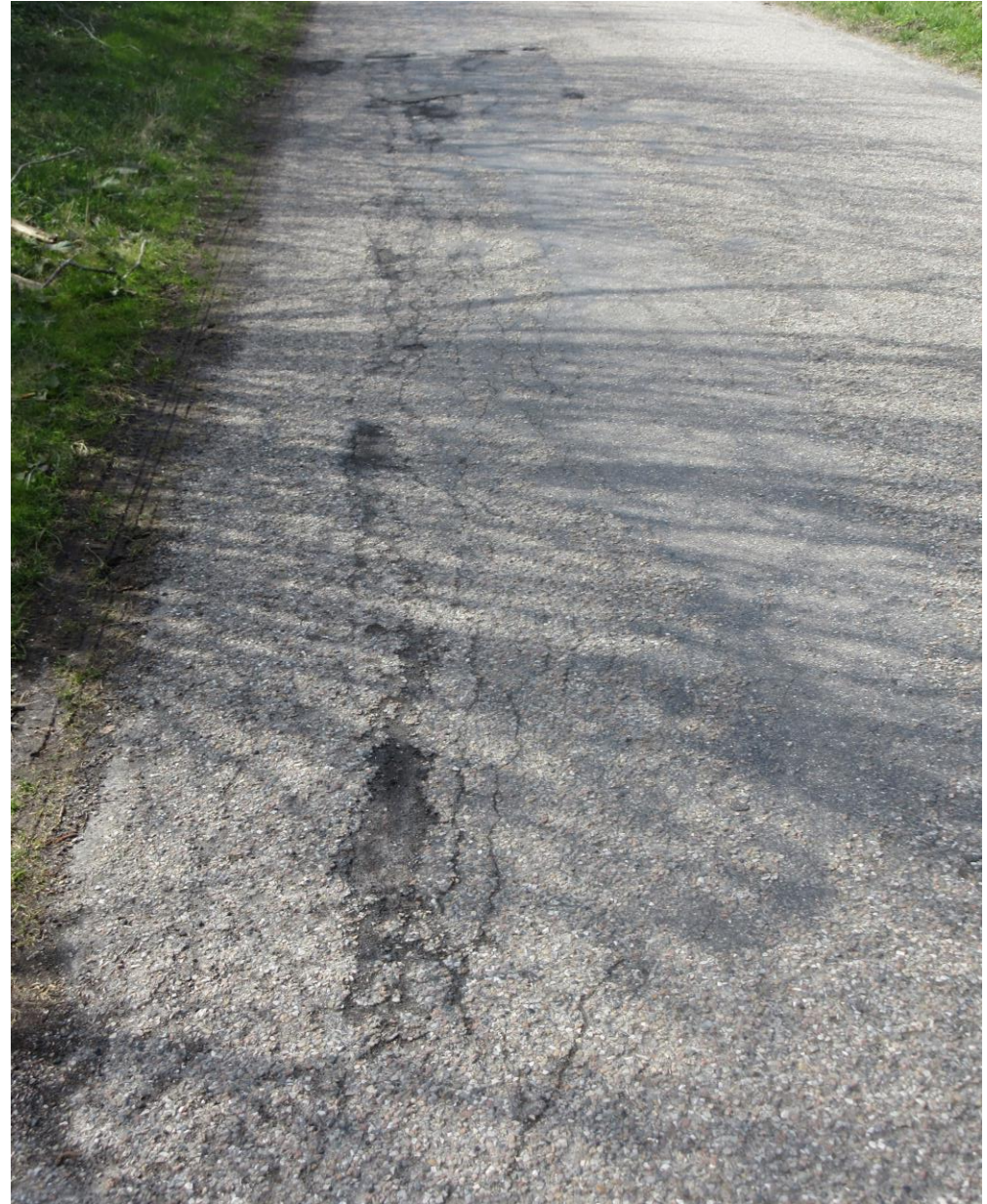
Der mangler en cykelsti mellem Mommærk banestien i Vollerup [A] og Kirke Hørup / Hørup [B]; men det vil være relativt simpelt at forbinde de 2 gode eksisterende stisystemer.



Mommark banestien slutter her ved Klinting; men jernbane tracéen forsætter yderligere et par hundrede meter. Desværre er der ikke forberedt en underkørsel.

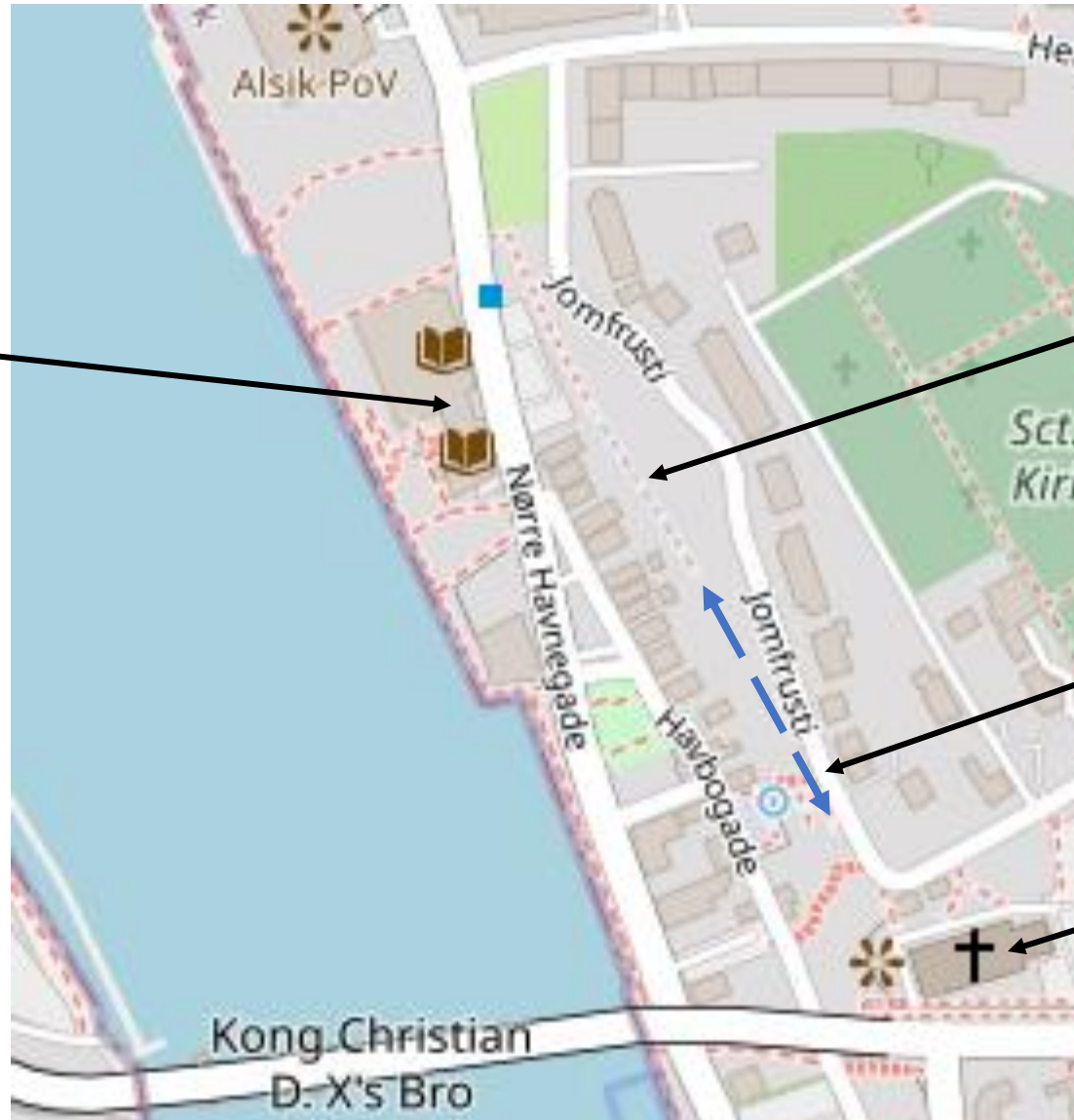


**Klinting er afbrudt mellem Rojgårdvej og Lambjergskovvej;
men der er lavet en uofficiel cykelsti.**



Lambjergskovvej er reelt den eneste nordlige cykelforbindelse mellem Sønderborg (Vollerup) og Kirke Hørup / Hørup; men vejen er ret hullet.

Multikulturhuset



Jernbanetracé



Bro



Marie Kirke



**Der mangler en cykelsti mellem bymidten og Multikulturhuset på havnen.
Denne kunne etableres ved at udnytte den gamle jernbanetracé
og lave en bro op til Jomfrustien.**

Som der ser ud nu:



1) Cirka her - efter hjertestien - kan den nye bro starte. Den kan gå ned, hvor der nu er krat øverst til højre i billedet. En afskærmning kunne indarbejdes i broen for at forhindre indkig til husene på Havbogade.

Som der ser ud nu:



2) Cykelstien / gangstien vil løbe bagved disse terrasser bag den eksisterende mur ved tracéen.



3) Tracéen på det øverste stykke (bagved terrasserne vist på billede 2). Der er god plads til at lade stien stige jævnt her.



4) Tracéen som den ser ud på det nederste stykke ned mod den tomme grund (med hotel Alsik i baggrunden).

Forslag til cykelsti til Multikulturhuset på havnen

Sendt til forvaltningen samt til politikere i
Sønderborg byråd

sammen med billederne

Cykelsti til Multikulturhuset på havnen

Baggrund:

Det flotte og meget brugervenlige Multikulturhus på havnen ligger desværre ikke helt godt for (ældre) cykelbesøgende og specielt ikke for cyklende børn.

Forslag til en ny sti:

Det vil være muligt at anlægge en sikker cykelsti fra den nu tomme grund på hjørnet af Helgolandsgade og Nørre Havnegade op til Jomfrustien (ved Kirke Allé) ved at udnytte den gamle jernbanetracé på det meste af strækningen. Op gennem tracéen vil stien skulle stige jævnt og der vil sandsynligvis være behov for en let brokonstruktion fra enden af tracéen op til Jomfrustien / Kirke Allé. Der kan videre være behov for at ændre lidt på nedgangen til Hønekilden.

Ved at lave en kombineret gang og cykelsti kunne adgangen til Multikulturhuset for gående børnehave- og skolebørn også forbedres.

Vision:

Denne sti kunne knytte bycentret tættere til havneområdet og ligge som et varigt spor til markering af Sønderborg som målby for Tour de France.

Illustration af det foreslåede forløb:

